

Архангельск (8182)63-90-72
Астана (7172)727-132
Астрахань (8512)99-46-04
Барнаул (3852)73-04-60
Белгород (4722)40-23-64
Брянск (4832)59-03-52
Владивосток (423)249-28-31
Волгоград (844)278-03-48
Вологда (8172)26-41-59
Воронеж (473)204-51-73
Екатеринбург (343)384-55-89

Иваново (4932)77-34-06
Ижевск (3412)26-03-58
Казань (843)206-01-48
Калининград (4012)72-03-81
Калуга (4842)92-23-67
Кемерово (3842)65-04-62
Киров (8332)68-02-04
Краснодар (861)203-40-90
Красноярск (391)204-63-61
Курск (4712)77-13-04
Липецк (4742)52-20-81

Магнитогорск (3519)55-03-13
Москва (495)268-04-70
Мурманск (8152)59-64-93
Набережные Челны (8552)20-53-41
Нижний Новгород (831)429-08-12
Новокузнецк (3843)20-46-81
Новосибирск (383)227-86-73
Омск (3812)21-46-40
Орел (4862)44-53-42
Оренбург (3532)37-68-04
Пенза (8412)22-31-16

Пермь (342)205-81-47
Ростов-на-Дону (863)308-18-15
Рязань (4912)46-61-64
Самара (846)206-03-16
Санкт-Петербург (812)309-46-40
Саратов (845)249-38-78
Севастополь (8692)22-31-93
Симферополь (3652)67-13-56
Смоленск (4812)29-41-54
Сочи (862)225-72-31
Ставрополь (8652)20-65-13

Сургут (3462)77-98-35
Тверь (4822)63-31-35
Томск (3822)98-41-53
Тула (4872)74-02-29
Тюмень (3452)66-21-18
Ульяновск (8422)24-23-59
Уфа (347)229-48-12
Хабаровск (4212)92-98-04
Челябинск (351)202-03-61
Череповец (8202)49-02-64
Ярославль (4852)69-52-93

Киргизия (996)312-96-26-47 Казахстан (772)734-952-31 Таджикистан (992)427-82-92-69

<http://ros-pipe.nt-rt.ru/> || rpi@nt-rt.ru

Колеса крановые K2P и K1P



Крановые колеса является одной из наиболее ответственных деталей крана, которые зачастую быстро изнашиваются, при интенсивной эксплуатации.

Существуют 2 типа крановых колес:

- **колесо K2P** (двухребордное, колесо с двумя гребнями);
- **колесо K1P** (однорребордное, колесо с 1 гребнем).

Крановые колеса производятся в соответствии с ГОСТ 28648-90.

Для рельсового пути используют узлы на **крановых колесах** (приводных, холостых). Все элементы механизма передвижения размещены на движущейся раме Подъемно Транспортной Машины или тележки. Механизмы передвижения с крановыми колесами передвигается по двухрельсовым путям.

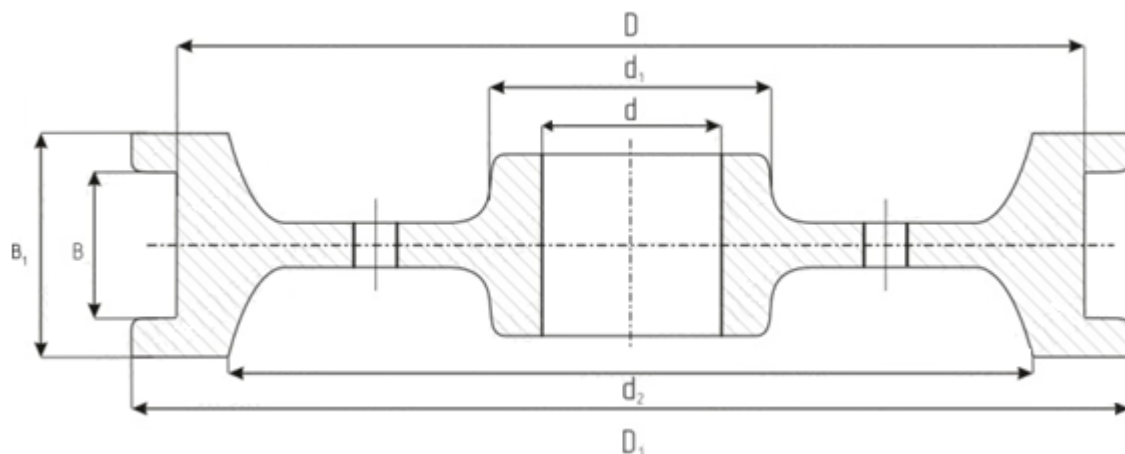
Изготовление крановых колес

Роспайп занимается производством крановых колес. Производство стальных крановых колес осуществляется с помощью токарных, фрезерных, станков.

Наши преимущества перед конкурентами:

- Изготовление нестандартных изделий по чертежам заказчика.
- Минимальные сроки производства.
- Гарантия на поставляемую продукцию.
- Постоянное наличие наиболее востребованных позиций на складе

Технические характеристики и цены на крановые Двухребордные крановые колеса К2Р



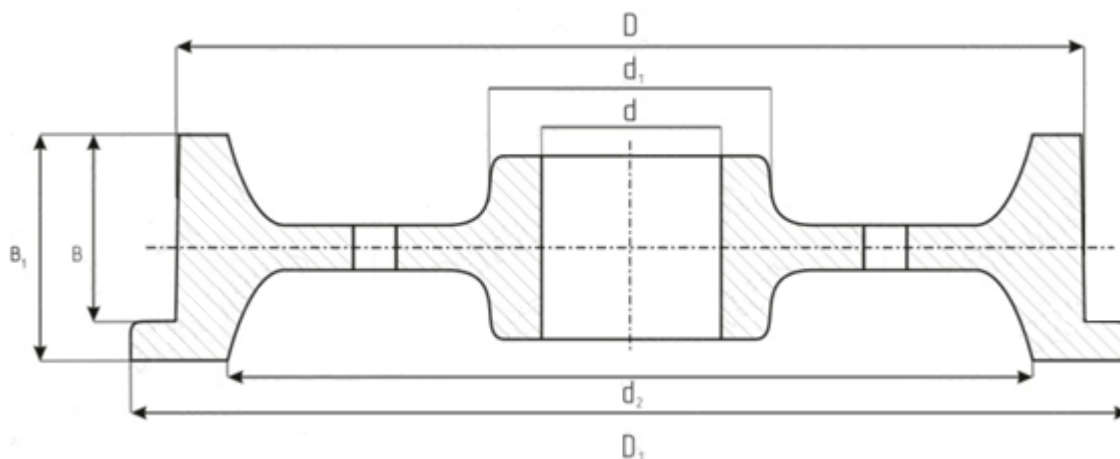
Условное обозначение	Диаметр поверхности катания, мм, (D)	Диаметр колеса, мм, (D1)	Ширина поверхности катания, мм, (B)	Ширина обода, мм, (B1)	Ширина ступицы, мм, (L)	Вес, (кг)	Цена, руб./шт.
Колесо крановое К2Р-200х60	200	230	60	90	80	15	8.000
Колесо крановое К2Р-250х70	250	290	70	110	110	30	9.500
Колесо крановое К2Р-320х70	320	360	70	110	120	45	13.500
Колесо крановое К2Р-320х80	320	360	80	120	120	50	13.500
Колесо крановое К2Р-400х80	400	450	80	130	120	80	17.900
Колесо крановое К2Р-400х90	400	450	90	140	120	80	18.300
Колесо крановое К2Р-400х100	400	450	100	150	130	90	19.400

Условные обозначения колес: Колесо крановое К2Р [диаметр] х [ширина катящей] ГОСТ 28648-90.

Пример обозначения: Колесо крановое К2Р 400х100 ГОСТ 28648-90

Цена на крановые колеса К2Р, указана за штуку с учетом НДС. Окончательная стоимость определится после утверждения чертежей на колеса.

Технические характеристики и цены на крановые Одноробордные крановые колеса К1Р



Условное обозначение	Диаметр поверхности катания, мм, (D)	Диаметр колеса, мм, (D1)	Ширина поверхности катания, мм, (B)	Ширина обода, мм, (B1)	Ширина ступицы, мм, (L)	Вес, (кг)	Цена, руб./шт.
Колесо крановое К1Р-250х70	250	290	70	90	90	20	9.500
Колесо крановое К1Р-320х80	320	360	80	100	100	31	13.300
Колесо крановое К1Р-400х100	400	450	100	130	110-130	61	17.900

Условные обозначения колес: Колесо крановое К1Р [диаметр] х [ширина катящей] ГОСТ 28648-90

Пример оозначения: Колесо крановое К1Р 400х100 ГОСТ 28648-90

Архангельск (8182)63-90-72
Астана (7172)727-132
Астрахань (8512)99-46-04
Барнаул (3852)73-04-60
Белгород (4722)40-23-64
Брянск (4832)59-03-52
Владивосток (423)249-28-31
Волгоград (844)278-03-48
Вологда (8172)26-41-59
Воронеж (473)204-51-73
Екатеринбург (343)384-55-89

Иваново (4932)77-34-06
Ижевск (3412)26-03-58
Казань (843)206-01-48
Калининград (4012)72-03-81
Калуга (4842)92-23-67
Кемерово (3842)65-04-62
Киров (8332)68-02-04
Краснодар (861)203-40-90
Красноярск (391)204-63-61
Курск (4712)77-13-04
Липецк (4742)52-20-81

Магнитогорск (3519)55-03-13
Москва (495)268-04-70
Мурманск (8152)59-64-93
Набережные Челны (8552)20-53-41
Нижний Новгород (831)429-08-12
Новокузнецк (3843)20-46-81
Новосибирск (383)227-86-73
Омск (3812)21-46-40
Орел (4862)44-53-42
Оренбург (3532)37-68-04
Пенза (8412)22-31-16

Пермь (342)205-81-47
Ростов-на-Дону (863)308-18-15
Рязань (4912)46-61-64
Самара (846)206-03-16
Санкт-Петербург (812)309-46-40
Саратов (845)249-38-78
Севастополь (8692)22-31-93
Симферополь (3652)67-13-56
Смоленск (4812)29-41-54
Сочи (862)225-72-31
Ставрополь (8652)20-65-13

Сургут (3462)77-98-35
Тверь (4822)63-31-35
Томск (3822)98-41-53
Тула (4872)74-02-29
Тюмень (3452)66-21-18
Ульяновск (8422)24-23-59
Уфа (347)229-48-12
Хабаровск (4212)92-98-04
Челябинск (351)202-03-61
Череповец (8202)49-02-64
Ярославль (4852)69-52-93

Киргизия (996)312-96-26-47 Казахстан (772)734-952-31 Таджикистан (992)427-82-92-69

<http://ros-pipe.nt-rt.ru/> || rpi@nt-rt.ru