

Архангельск (8182)63-90-72  
Астана (7172)727-132  
Астрахань (8512)99-46-04  
Барнаул (3852)73-04-60  
Белгород (4722)40-23-64  
Брянск (4832)59-03-52  
Владивосток (423)249-28-31  
Волгоград (844)278-03-48  
Вологда (8172)26-41-59  
Воронеж (473)204-51-73  
Екатеринбург (343)384-55-89

Иваново (4932)77-34-06  
Ижевск (3412)26-03-58  
Казань (843)206-01-48  
Калининград (4012)72-03-81  
Калуга (4842)92-23-67  
Кемерово (3842)65-04-62  
Киров (8332)68-02-04  
Краснодар (861)203-40-90  
Красноярск (391)204-63-61  
Курск (4712)77-13-04  
Липецк (4742)52-20-81

Магнитогорск (3519)55-03-13  
Москва (495)268-04-70  
Мурманск (8152)59-64-93  
Набережные Челны (8552)20-53-41  
Нижний Новгород (831)429-08-12  
Новокузнецк (3843)20-46-81  
Новосибирск (383)227-86-73  
Омск (3812)21-46-40  
Орел (4862)44-53-42  
Оренбург (3532)37-68-04  
Пенза (8412)22-31-16

Пермь (342)205-81-47  
Ростов-на-Дону (863)308-18-15  
Рязань (4912)46-61-64  
Самара (846)206-03-16  
Санкт-Петербург (812)309-46-40  
Саратов (845)249-38-78  
Севастополь (8692)22-31-93  
Симферополь (3652)67-13-56  
Смоленск (4812)29-41-54  
Сочи (862)225-72-31  
Ставрополь (8652)20-65-13

Сургут (3462)77-98-35  
Тверь (4822)63-31-35  
Томск (3822)98-41-53  
Тула (4872)74-02-29  
Тюмень (3452)66-21-18  
Ульяновск (8422)24-23-59  
Уфа (347)229-48-12  
Хабаровск (4212)92-98-04  
Челябинск (351)202-03-61  
Череповец (8202)49-02-64  
Ярославль (4852)69-52-93

Киргизия (996)312-96-26-47 Казахстан (772)734-952-31 Таджикистан (992)427-82-92-69

<http://ros-pipe.nt-rt.ru/> || [rpi@nt-rt.ru](mailto:rpi@nt-rt.ru)

## Муфты зубчатые МЗ, МЗП



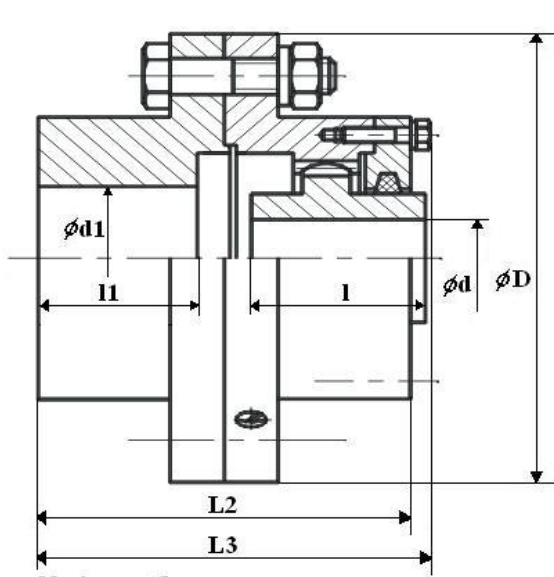
Муфты зубчатые общемашиностроительного применения предназначены для соединения соосных горизонтальных валов и передачи крутящего момента от 1000 до 63000 Нм при угловых, радиальных и осевых смещениях валов, при рабочих температурах не выше 120 С климатических исполнений У, Т категорий 1—3, 5 и климатических исполнений УХЛ, О и ОМ категории 4 по ГОСТ 15150.

**Муфта изготавливается следующих типов:**

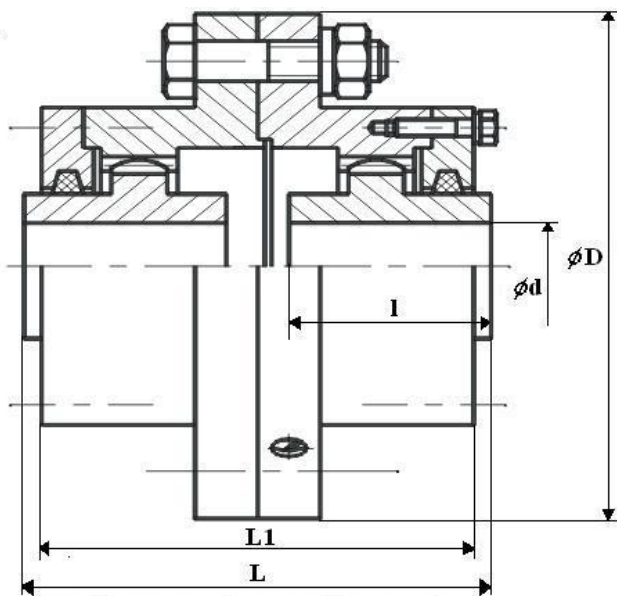
- 1 - с разъемной обоймой;
- 2 - с промежуточным валом;
- 3 - с неразъемной обоймой.

**Втулки муфт изготавливают следующих исполнений:**

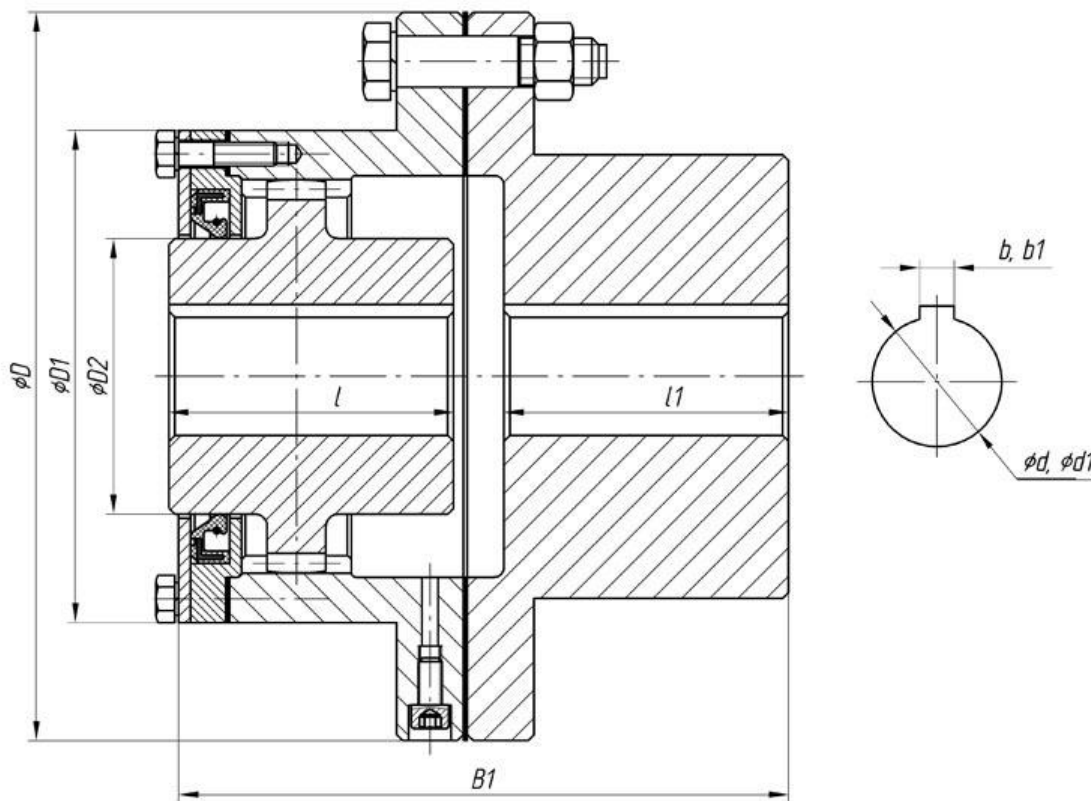
- 1 - с цилиндрическими отверстиями для коротких концов валов по ГОСТ 12080;
- 2 - с коническими отверстиями для коротких концов валов по ГОСТ 12081 для муфт типов 1 и 3.



Муфта зубчатая с промежуточным креплением к валу тип В



Муфта зубчатая МЗ тип А



**Допускается по заказу потребителя изготавливать втулки с отверстиями для концов валов другой формы.**

Муфты, заказываемые для эксплуатации при частотах вращения, равных или превышающих 50 % от значения допускаемой частоты, указанной в таблице 1, обозначают буквой С (требования пункта обязательны с 01.06.97). В муфтах допускается комбинация втулок различных исполнений.

Условное обозначение муфт должно включать , обозначение типа "МЗ", значения номинального крутящего момента, диаметров посадочных отверстий втулок или отверстий втулок и фланцевых полумуфт, обозначение исполнения втулок, климатического исполнения и категории по ГОСТ 15150, обозначение настоящего стандарта. В условном обозначении муфты типа 2 диаметр посадочного отверстия фланцевой полумуфты ставят после обозначения диаметра посадочного отверстия втулки.

Пример условного обозначения муфты типа 1 с номинальным крутящим моментом 4000 Нм, диаметром посадочных отверстий во втулках 50 мм. с втулками исполнения 1, климатического исполнения У. категории 2 М311-4000-50- 1У2 ГОСТ Р Ж95-96 То же. типа 2, с диаметром посадочных отверстий во фланцевых полу муфтах 55 мм:

**МЗ 2-4000-50-55-1У2 ГОСТ Р 50895-96**

То же. типа 1, с втулками исполнения 1 в одной из которых диаметр посадочного отверстия 55 мм:

**МЗ 1-4000-50-1-55-1У2 ГОСТ Р 50895-96**

То же, одна втулка исполнения 1 другая исполнения 2 с диаметром посадочного отверстия 55 мм:

**МЗ 1-4000-50-1-55-2У2 ГОСТ Р 50895-96**

То же, типа 3 с индексом С:

**МЗ 3С-4000-50-1У2 ГОСТР 50895-96**

**Основные характеристики муфт зубчатых типа МЗ:**

Обозначение муфт зубчатых МЗ	Крутящий момент, кгм	Частота вращения	Диаметр вала (d)	Диаметр муфты (D)	Длина обоймы (l)	Длина муфты (L)	Масса, кг
МЗ-1-Н20	71	6300	18	160	55	170	11,8
МЗ-2-Н30	140	5000	30	182	70	220	16,1
МЗ-3-Н40	315	4000	40-60	220	110	220	29,3
МЗ-4-Н45	560	3350	45-75	250	140	270	50,5
МЗ-5-Н50	800	2800	50-90	290	160	300	61
МЗ-6-Н60	1180	2500	60-100	320	170	340	81
МЗ-7-Н65	1900	2120	65-120	350	175	350	109
МЗ-8-Н80	2360	1900	80-140	380	180	410	146
МЗ-9-Н90	3000	1700	80-160	430	200	415	176

**Таблица подбора зубчатых муфт по номинальным параметрам имеющихся электро-двигателей:**

(КВт)	3000(об/м)	1500(об/м)	1000(об/м)	750(об/м)	600(об/м)	500(об/м)
30	МЗ-2	МЗ-3	МЗ-3	МЗ-3		
37	МЗ-3	МЗ-3	МЗ-4	МЗ-4		
45	МЗ-3	МЗ-3	МЗ-4	МЗ-4		МЗ-5
55	МЗ-3	МЗ-4	МЗ-4	МЗ-5	МЗ-5	МЗ-5
75	МЗ-3	МЗ-4	МЗ-4	МЗ-4	МЗ-5	МЗ-6
90	МЗ-4	МЗ-4	МЗ-5	МЗ-5	МЗ-6	МЗ-6
110	МЗ-4	МЗ-5	МЗ-5	МЗ-5	МЗ-6	МЗ-6
132	МЗ-4	МЗ-5	МЗ-5	МЗ-6	МЗ-6	МЗ-6
160	МЗ-4	МЗ-5	МЗ-6	МЗ-6	МЗ-6	МЗ-6
200	МЗ-4	МЗ-5	МЗ-6	МЗ-6	МЗ-6	МЗ-6
250	МЗ-5	МЗ-6	МЗ-6	МЗ-6	МЗ-6	МЗ-7
315	МЗ-6	МЗ-6	МЗ-6	МЗ-7	МЗ-7	МЗ-7
400	МЗ-6	МЗ-6	МЗ-6	МЗ-7	МЗ-7	МЗ-7
500	МЗ-6	МЗ-6	МЗ-6	МЗ-7	МЗ-7	МЗ-8
630	МЗ-6	МЗ-6	МЗ-7	МЗ-8	МЗ-8	МЗ-8
800	МЗ-6	МЗ-7	МЗ-7	МЗ-8	МЗ-8	МЗ-9
1000	МЗ-6	МЗ-7	МЗ-8	МЗ-8	МЗ-9	МЗ-10
1250	МЗ-6	МЗ-8	МЗ-8	МЗ-9	МЗ-10	МЗ-10
1600	МЗ-6	МЗ-8	МЗ-8	МЗ-9	МЗ-10	МЗ-11
2000	МЗ-7	МЗ-9	МЗ-9	МЗ-9	МЗ-11	МЗ-11
2500	МЗ-7	МЗ-9	МЗ-9	МЗ-11	МЗ-11	МЗ-12
3150	МЗ-8	МЗ-10	МЗ-12	МЗ-11	МЗ-12	МЗ-13
4000	МЗ-8	МЗ-11	МЗ-13	МЗ-12	МЗ-13	
5000	МЗ-8	МЗ-12	МЗ-13	МЗ-13		

Архангельск (8182)63-90-72  
Астана (7172)727-132  
Астрахань (8512)99-46-04  
Барнаул (3852)73-04-60  
Белгород (4722)40-23-64  
Брянск (4832)59-03-52  
Владивосток (423)249-28-31  
Волгоград (844)278-03-48  
Вологда (8172)26-41-59  
Воронеж (473)204-51-73  
Екатеринбург (343)384-55-89

Иваново (4932)77-34-06  
Ижевск (3412)26-03-58  
Казань (843)206-01-48  
Калининград (4012)72-03-81  
Калуга (4842)92-23-67  
Кемерово (3842)65-04-62  
Киров (8332)68-02-04  
Краснодар (861)203-40-90  
Красноярск (391)204-63-61  
Курск (4712)77-13-04  
Липецк (4742)52-20-81

Магнитогорск (3519)55-03-13  
Москва (495)268-04-70  
Мурманск (8152)59-64-93  
Набережные Челны (8552)20-53-41  
Нижегород (831)429-08-12  
Новокузнецк (3843)20-46-81  
Новосибирск (383)227-86-73  
Омск (3812)21-46-40  
Орел (4862)44-53-42  
Оренбург (3532)37-68-04  
Пенза (8412)22-31-16

Пермь (342)205-81-47  
Ростов-на-Дону (863)308-18-15  
Рязань (4912)46-61-64  
Самара (846)206-03-16  
Санкт-Петербург (812)309-46-40  
Саратов (845)249-38-78  
Севастополь (8692)22-31-93  
Симферополь (3652)67-13-56  
Смоленск (4812)29-41-54  
Сочи (862)225-72-31  
Ставрополь (8652)20-65-13

Сургут (3462)77-98-35  
Тверь (4822)63-31-35  
Томск (3822)98-41-53  
Тула (4872)74-02-29  
Тюмень (3452)66-21-18  
Ульяновск (8422)24-23-59  
Уфа (347)229-48-12  
Хабаровск (4212)92-98-04  
Челябинск (351)202-03-61  
Череповец (8202)49-02-64  
Ярославль (4852)69-52-93

Киргизия (996)312-96-26-47    Казахстан (772)734-952-31    Таджикистан (992)427-82-92-69

<http://ros-pipe.nt-rt.ru/> || [rpi@nt-rt.ru](mailto:rpi@nt-rt.ru)