

Архангельск (8182)63-90-72
Астана (7172)727-132
Астрахань (8512)99-46-04
Барнаул (3852)73-04-60
Белгород (4722)40-23-64
Брянск (4832)59-03-52
Владивосток (423)249-28-31
Волгоград (844)278-03-48
Вологда (8172)26-41-59
Воронеж (473)204-51-73
Екатеринбург (343)384-55-89

Иваново (4932)77-34-06
Ижевск (3412)26-03-58
Казань (843)206-01-48
Калининград (4012)72-03-81
Калуга (4842)92-23-67
Кемерово (3842)65-04-62
Киров (8332)68-02-04
Краснодар (861)203-40-90
Красноярск (391)204-63-61
Курск (4712)77-13-04
Липецк (4742)52-20-81

Магнитогорск (3519)55-03-13
Москва (495)268-04-70
Мурманск (8152)59-64-93
Набережные Челны (8552)20-53-41
Нижний Новгород (831)429-08-12
Новокузнецк (3843)20-46-81
Новосибирск (383)227-86-73
Омск (3812)21-46-40
Орел (4862)44-53-42
Оренбург (3532)37-68-04
Пенза (8412)22-31-16

Пермь (342)205-81-47
Ростов-на-Дону (863)308-18-15
Рязань (4912)46-61-64
Самара (846)206-03-16
Санкт-Петербург (812)309-46-40
Саратов (845)249-38-78
Севастополь (8692)22-31-93
Симферополь (3652)67-13-56
Смоленск (4812)29-41-54
Сочи (862)225-72-31
Ставрополь (8652)20-65-13

Сургут (3462)77-98-35
Тверь (4822)63-31-35
Томск (3822)98-41-53
Тула (4872)74-02-29
Тюмень (3452)66-21-18
Ульяновск (8422)24-23-59
Уфа (347)229-48-12
Хабаровск (4212)92-98-04
Челябинск (351)202-03-61
Череповец (8202)49-02-64
Ярославль (4852)69-52-93

Киргизия (996)312-96-26-47

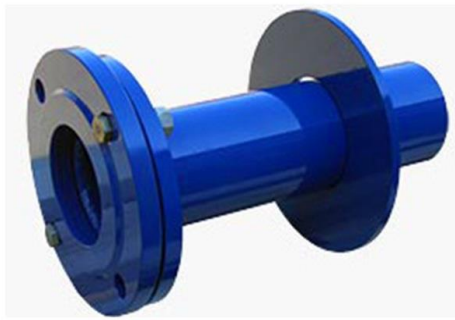
Казахстан (772)734-952-31

Таджикистан (992)427-82-92-69

<http://ros-pipe.nt-rt.ru> || rpi@nt-rt.ru

Патрубок ППР

Патрубок приемораздаточный или патрубок ППР – элемент конструкции резервуара служащий для соединения резервуара с технологическим оборудованием. Например, он может соединять запорную арматуру (шаровые краны, клапана, задвижки и др.), хлопушки ХП, огнепреградители ОП, ПО, ПОЖ и другое навесное резервуарное оборудование.



Патрубок приемораздаточный ППР устанавливается в нижней части стенки резервуара при помощи сварного шва ручной сваркой. Установка его происходит таким образом, что одна его сторона находится внутри резервуара, а другая снаружи, таким образом он является устройством, которое осуществляет функцию проходного канала для передачи нефтепродуктов в разные стороны. Обычно с наружной стороны к нему крепится запорная арматура, а к другой стороне – хлопушка ХП.

В зависимости от климатических условий использования патрубки изготавливаются из различных марок сталей. При использовании патрубков в условиях умеренного климата У1 (патрубок ППР У1) применяется сталь обыкновенного качества (ст3, ст10, ст20 и др.). При умеренно холодном УХЛ (патрубок ППР УХЛ) климате применяют легированные стали (09Г2С, 17Г1С и др.).

Патрубок ППР является универсальным оборудованием т.к. он монтируется на всех видах резервуаров (на горизонтальных и вертикальных).

Конструкция:

Патрубок приемораздаточный ППР состоит из обечайки (короткой трубы) к одному из краев которой приварен присоединительный фланец по ГОСТ 12820-80. Фланцы рассчитаны на рабочее давление 1,6МПа. К другой стороне патрубка фланец приваривается после крепления его на резервуар. Относительно посередине имеется опорное кольцо, которое увеличивает прочностные свойства крепления патрубка к резервуару. Также возможно исполнение с так называемыми усиливающими косынками. Они также служат для придания повышенной прочности конструкции.

1 — фланец для крепления арматуры;
2 — кольцо опорное;
3 — обечайка;
4 — фланец для крепления хлопушки ХП;
5 — усиливающая косынка

Средний срок службы — 10 лет.

Пример обозначения при заказе: ППР-100 У1 ТУ 3689-046-10524112-2003, где: 100 - условный диаметр патрубка, У1 - климатическое исполнение по ГОСТ 15150-69.

Технические характеристики:

Наим-е	Ду, мм	h, м	Мониажные размеры фланцев на условное давление МПа						Габариты, мм		Масса, кг
			D1, мм	B, мм	к, шт.	D2, мм	A, мм	n, шт.	Длина L, мм	Диам., мм	
			для запорной арматуры 1,0 (10)			для хлопушек 0,6 (6)					
ППР-80	80	200	160	18	4	150	18	4	300	200	9,5
ППР-100	100	200	180	18	8	170	18	4	300	240	13,6
ППР-150	150	200	240	22	8	225	18	8	300	300	22,5
ППР-200	200	250	295	22	8	280	18	8	350	350	33,0
ППР-250	250	250	350	22	12	335	22	12	380	440	49,0
ППР-300	300	250	400	22	12	395	22	12	380	520	64,0
ППР-350	350	300	460	22	12	445	22	12	380	600	82,0
ППР-400	400	300	525	30	16	495	22	16	565	820	161,0
ППР-500	500	400	650	33	20	650	33	20	625	960	250
ППР-600	600	400	770	36	20	770	36	20	705	1100	32

Приемо-раздаточные патрубки ППР, работают совместно с хлопушкой ХП и оснащены системой управления. Эта система состоит из хлопушки ХП, механизма управления МУВ, МУ, МУ1, МУ2, которые соединены между собой тросом, наматываемым на барабан. Система контролируется человеком, котрый при помощи штурвала может производить открытие и закрытие потока движения нефтепродуктов ч/з патрубков приемораздаточный ППР.

Патрубки ППР отгружаются нашей организацией при помощи транспортной компании, упакованные в деревянную тару. При получении груза необходимо проверить тару на целостность. Если обнаружится, что тара имеет повреждения, то нужно составить акт по правилам ТК и передать им рекламацию. При исправности тары, нужно распаковать ящик и достать из него патрбок ППР. Провести визуальный осмотр на наличие внешних повреждений. Произвести проверку комплектности в соответствии с паспортом.

Архангельск (8182)63-90-72
 Астана (7172)727-132
 Астрахань (8512)99-46-04
 Барнаул (3852)73-04-60
 Белгород (4722)40-23-64
 Брянск (4832)59-03-52
 Владивосток (423)249-28-31
 Волгоград (84)278-03-48
 Вологда (8172)26-41-59
 Воронеж (473)204-51-73
 Екатеринбург (343)384-55-89

Иваново (4932)77-34-06
 Ижевск (3412)26-03-58
 Казань (843)206-01-48
 Калининград (4012)72-03-81
 Калуга (4842)92-23-67
 Кемерово (3842)65-04-62
 Киров (8332)68-02-04
 Краснодар (861)203-40-90
 Красноярск (391)204-63-61
 Курск (4712)77-13-04
 Липецк (4742)52-20-81

Магнитогорск (3519)55-03-13
 Москва (495)268-04-70
 Мурманск (8152)59-64-93
 Набережные Челны (8552)20-53-41
 Нижний Новгород (831)429-08-12
 Новокузнецк (3843)20-46-81
 Новосибирск (383)227-86-73
 Омск (3812)21-46-40
 Орел (4862)44-53-42
 Оренбург (3532)37-68-04
 Пенза (8412)22-31-16

Пермь (342)205-81-47
 Ростов-на-Дону (863)308-18-15
 Рязань (4912)46-61-64
 Самара (846)206-03-16
 Санкт-Петербург (812)309-46-40
 Саратов (845)249-38-78
 Севастополь (8692)22-31-93
 Симферополь (3652)67-13-56
 Смоленск (4812)29-41-54
 Сочи (862)225-72-31
 Ставрополь (8652)20-65-13

Сургут (3462)77-98-35
 Тверь (4822)63-31-35
 Томск (3822)98-41-53
 Тула (4872)74-02-29
 Тюмень (3452)66-21-18
 Ульяновск (8422)24-23-59
 Уфа (347)229-48-12
 Хабаровск (4212)92-98-04
 Челябинск (351)202-03-61
 Череповец (8202)49-02-64
 Ярославль (4852)69-52-93

Киргизия (996)312-96-26-47

Казахстан (772)734-952-31

Таджикистан (992)427-82-92-69